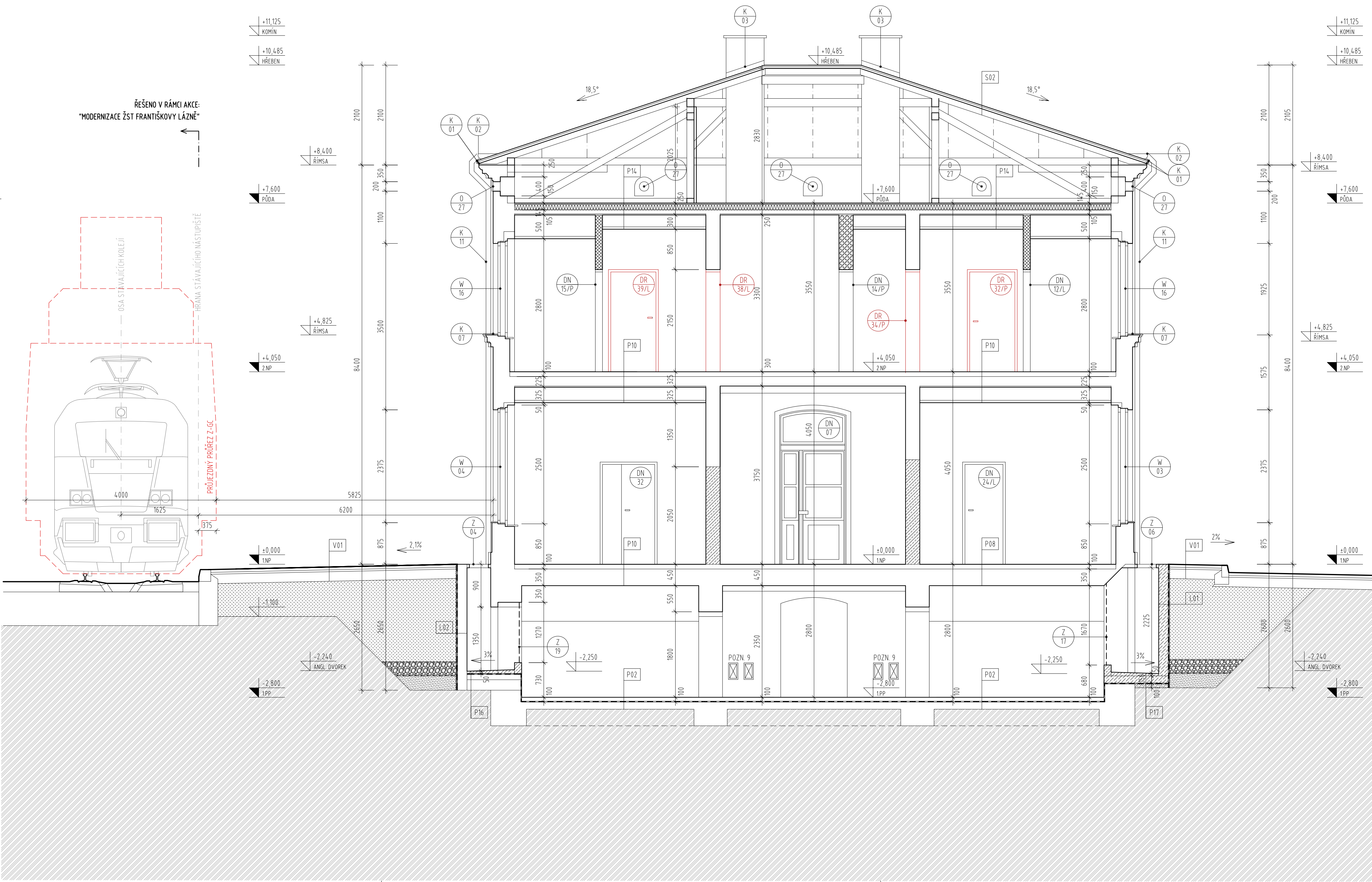


ŘEZ F-F - NÁVRH

M 1:50



LEGENDA MATERIÁLŮ:

- STÁVAJÍCÍ KONSTRUKCE
- SDK PRÍČKA MEZIBYTOVÁ - NA KOVOVÉ DVOJITÉ KONSTRUKCI R-CW 75+75 (PRO TL. PRÍČKY 205 mm), ROZTEČE PROFILU MAX. 625 mm, OPLÁŠTĚNÁ Z KAŽDÉ STRANY 2x SDK DESKAMI (RB) 12,5 mm #1 S VLOŽENOU MINERÁLNÍ IZOLACÍ TLOUŠTKY 60+60 mm O MINIMÁLNÍ OBJEMOVÉ HMOTNOSTI 15 kg/m<sup>3</sup>, S VLOŽENÝM OCELOVÝM PLECHEM TL. 0,8 mm
- SDK PRÍČKA BYTOVÁ - NA KOVOVÉ JEDNODUCHÉ KONSTRUKCI R-CW 100/50 (PRO TL. PRÍČKY 150 mm R-CW 100; PRO TL. PRÍČKY 100 mm R-CW 50), ROZTEČ PROFILU MAX. 625 mm, OPLÁŠTĚNÁ Z KAŽDÉ STRANY 2x SDK DESKAMI (RB) 12,5 mm #1 S VLOŽENOU MINERÁLNÍ IZOLACÍ TLOUŠTKY 100/40 mm O MINIMÁLNÍ OBJEMOVÉ HMOTNOSTI 15 kg/m<sup>3</sup>
- SDK STĚNA INSTALAČNÍ - VOLNÉ STOJÍCÍ NA KOVOVÉ JEDNODUCHÉ KONSTRUKCI R-CW 75 (PRO TL. PRÍČKY 90 mm), ROZTEČE PROFILU MAX. 625 mm, OPLÁŠTĚNÁ Z JEDNÉ STRANY 1x SDK DESKAMI (RB) 12,5 mm #1 S VLOŽENOU MINERÁLNÍ IZOLACÍ TLOUŠTKY 40 mm O MINIMÁLNÍ OBJEMOVÉ HMOTNOSTI 30 kg/m<sup>3</sup>
- SDK STĚNA ŠACHET - NA KOVOVÉ JEDNODUCHÉ KONSTRUKCI R-CW 75 (PRO TL. PRÍČKY 87,5 mm), ROZTEČE PROFILU MAX. 625 mm, OPLÁŠTĚNÁ Z JEDNÉ STRANY 1x SDK DESKAMI (RF) 12,5 mm #1 S VLOŽENOU MINERÁLNÍ IZOLACÍ TLOUŠTKY 50 mm O MINIMÁLNÍ OBJEMOVÉ HMOTNOSTI 40 kg/m<sup>3</sup>
- SDK STĚNA INSTALAČNÍ - VOLNÉ STOJÍCÍ NA KOVOVÉ JEDNODUCHÉ KONSTRUKCI R-CW 125 (PRO TL. PRÍČKY 150 mm), ROZTEČE PROFILU MAX. 625 mm, OPLÁŠTĚNÁ Z JEDNÉ STRANY 1x SDK DESKAMI (RB) 12,5 mm #1 S VLOŽENOU MINERÁLNÍ IZOLACÍ TLOUŠTKY 40 mm O MINIMÁLNÍ OBJEMOVÉ HMOTNOSTI 30 kg/m<sup>3</sup>
- #1) V PŘÍPADĚ POŽADAVKU NA ZVÝŠENOU VLHKOST (KOUPELNA, KOMORA), POPŘ. VEDENÍ INSTALACÍ VODY NEBO KANALIZACE BUDOU POUŽITY IMPREGNOVANÉ DESKY DO VLHKÉHO PROSTŘEDÍ RIGIPS RBI.
- TVAROVKY ZTRACENÉHO BEDNĚNÍ H. 200 mm VČ. BETONU A VÝŽUŽE
- MONOLITICKÉ NOSNÉ ŽB KCE - TŘÍDA BETONU C 16/20
- PRÍČKY Z KERAMICKÉHO ZDIVA P-D TL. 115 mm (497/115/238 mm) - kótováno 150 mm, vč. omítky
- NOSNÉ KERAMICKÉ ZDIVO POROTHERM P-D TL. 300 mm (247/300/238 mm) - kótováno na přesný rozměr
- CIHLA PLNÁ PÁLENÁ - DOZDÍVKY
- PÓROBETONOVÉ ZDIVO YTONG H. 300 mm A DOZDÍVKY
- NEŘEŠENÉ PROSTORY
- HYDROIZOLACE (TYP DLE SKLADBY)
- SDK PODHLED NA SYSTÉMOVÉM ZÁVĚSU / KAZETOVÝ PODHLED NA SYSTÉMOVÉM ZÁVĚSU
- ZEMINA PŮVODNÍ / HUTNĚNÝ NÁSYP

OBEČNÉ POZNÁMKY:

- TATO DOKUMENTACE JE ZPRACOVÁNA V ROZSAHU PROVÁDĚCÍ DOKUMENTACE PRO ZAŽADNÍ STAVBY (VĚŘEJNÉ ZAKÁZKY) A NENAHRAZUJE DODAVATELSKOU DOKUMENTACÍ.
- VEŠKERÉ ODCHYLKY OD PROVÁDĚCÍHO PROJEKTU BUDOU ŘEŠENY VE SPOLUPRÁCI S PROJEKTANTEM A TDI, ZÁZNAM BUDE PROVEDEN DO STAVEBNÍHO DENÍKU. DODAVATEL JE POVINEN PŘI PŘÍPADNÉM ZJIŠTĚNÍ NEJASNOSTÍ INFORMOVAT GP A DOJASNIT SI VEŠKERÉ NESROVNALOSTI.
- VEŠKERÉ BAREVNÉ A MATERIÁLOVÉ ŘEŠENÍ (BARVY PODLAH, OBKLADY, DLÁŽBY, OMÍTKY) PODLEHÁJÍ SCHVÁLENÍ ARCHITEKTA A GP.
- V PRŮBĚHU STAVBY BUDOU PROVÁDĚNY ŘÁDNÉ KONTROLY ZAKRÝVANÝCH ČÁSTÍ, ZÁZNAM BUDE PROVEDEN DO STAVEBNÍHO DENÍKU.
- ROVNOST PLOCH VŠECH KONSTRUKCÍ BUDE V SOULADU S TECHNOLOGICKÝM PŘEDPÍSEM VÝROBCŮ.
- UMÍSTĚNÍ REVIZNÍCH DVÍŘEK VE STĚNÁCH KOORDINOVAT SE SPÁROŘEZY.
- POŽÁRNÍ ODOLNOST KONSTRUKCÍ A POŽÁRNÍCH UZÁVĚR DLE POŽÁRNÍ BEZPEČNOSTNÍHO ŘEŠENÍ.
- KLEMPÍŘSKÉ PRÁCE - PROVEDENÍ DLE ČSN 73 3610.
- PŘEDSTĚNA PRO KCI ZÁVĚŠENÉHO WC DO VÝŠKY 1,2 m. WC BUDOU ZÁVĚŠENA NA INSTALAČNÍCH BLOČÍCH (REF. SYSTÉM GEBERIT).
- V MÍSTNOSTECH S VÝSKYTEM VLHKOSTI BUDOU U SDK PODHLEDŮ POUŽITY IMPREGNOVANÉ DESKY RBI H. 12,5 mm.
- SKMÁ STŘECHA BUDE OPATŘENA SNĚHOVÝMI ZÁBRANAMI DLE ČSN 73 1901.
- OCHRANA PŘED ÚČINKY BLESKU DLE ČSN EN 62305 - ŘEŠENÍ VÍZ ČÁST ELEKTROINSTALACE - SILNOPROUD.
- STĚNY V HALE A VE VĚŘEJNÉ PŘÍSTUPNÝCH PROSTORECH BUDOU OPATŘENY ANTIGRAFITOVÝM NÁTĚREM.

ETAPIZACE STAVBY:

- ETAPA I. - REKONSTRUKCE VÝPRVNÍ BUDOVY (BEZ TECHNOLOGICKÝCH MÍSTNOSTÍ A PŘÍLEHLÉ ZPEVNĚNÉ PLOCHY)
- ETAPA II. - REKONSTRUKCE KOLEJIŠTĚ, NÁSTUPIŠTĚ A PŘESUN TECHNOLOGIE DO VÝPRVNÍ BUDOVY (ŘEŠENO V RÁMCI AKCE \*MODERNIZACE ŽST FRANTIŠKOVY LÁZNĚ\*)
- ETAPA III. - REKONSTRUKCE VÝPRVNÍ BUDOVY (TECHNOLOGICKÉ MÍSTNOSTI - PO PŘESUNU TECHNOLOGIE)
- ETAPA IV. - VYBUDOVÁNÍ PARKOVISTĚ A ZPEVNĚNÝCH PLOCH

LEGENDA ZNAČEK:

- W xx NAVRHOVANÉ OKNO (VIZ 01602 - VÝPIS OKEN A PROSKLENÝCH STĚN)
- DR xx/x NAVRHOVANÉ REPASOVANÉ DVEŘE (VIZ 01603 - VÝPIS DVEŘÍ - REPASOVANÉ)
- DN xx/x NAVRHOVANÉ NOVÉ DVEŘE (VIZ 01604 - VÝPIS DVEŘÍ - NOVÉ)
- Z NAVRHOVANÝ ZÁMEČNÍKÝ VÝROBEK (VIZ 01605 - VÝPIS ZÁMEČNÍKÝCH VÝROBKŮ)
- T xx NAVRHOVANÝ TRUHLÁŘSKÝ VÝROBEK (VIZ 01606 - VÝPIS TRUHLÁŘSKÝCH VÝROBKŮ)
- K xx NAVRHOVANÝ KLEMPÍŘSKÝ VÝROBEK (VIZ 01607 - VÝPIS KLEMPÍŘSKÝCH VÝROBKŮ)
- O xx NAVRHOVANÝ OSTATNÍ VÝROBEK (VIZ 01608 - VÝPIS OSTATNÍCH VÝROBKŮ)
- M xx NAVRHOVANÝ VÝROBEK MOBILIÁŘE (VIZ 01609 - VÝPIS MOBILIÁŘE)
- I xx NAVRHOVANÝ VÝROBEK ORIENTAČNÍHO A INFORMAČNÍHO SYSTÉMU (VIZ 02.2.4 ORIENTAČNÍ SYSTÉM)

POZNÁMKY:

- POZN.1. PROSKLENÁ STŘECHA NAD HLAVNÍM VSTUPEM
- POZN.2. NÁSTUPIŠTĚ A RAMPY ŘEŠENY V AKCI \*MODERNIZACE ŽST. FRANTIŠKOVY LÁZNĚ\*
- POZN.3. NEOBSAŽENO
- POZN.4. NEOBSAŽENO
- POZN.5. KABELOVÁ KOMORA S VRCHNÍMI ROZMĚRY 990x1580 mm (DOLNÍMI ROZMĚRY 1100x1690 mm), H. 1060/920 mm. OPATŘENA VÍKEM PRO ZÁMKOVOU DLÁŽBU - PŘÍPRAVA PRO AKCI \*MODERNIZACE ŽST. FRANTIŠKOVY LÁZNĚ\*.
- POZN.6. ZASYPÁNÍ + ZHUTNĚNÍ SKLEPA DO VÝŠKOVÉ ÚROVNĚ -0,200 m.
- POZN.7. STÁVAJÍCÍ INSTALAČNÍ KANÁL MEZI HLAVNÍ BUDOVOU A SEVERNÍM / JIŽNÍM KRÍDLEM O ROZMĚRECH 600x700 mm. BUDE VYČIŠTĚN A OPATŘEN NOVÝM POKLOPEM.
- POZN.8. NOVÝ INSTALAČNÍ KANÁL O ROZMĚRECH 600x700 mm.
- POZN.9. VYČIŠTĚNÍ STÁVAJÍCÍCH VYMETACÍCH OTVORŮ KOMÍNŮ

<div>Ministerstvo dopravy Státní fond dopravní infrastruktury</div>			
Jiná ověření:		Paré:	
Orientační schéma:		Razítko oprávněné osoby:	
		Datum: Podpis:	
Revize:	Datum:	Popis:	Kontroloval:
Stavebník/Investor: <b>Správa železnic, státní organizace</b>			
Adresa: <b>Dlážděná 1003/7, 110 00 Praha 1</b>		 <b>SPRÁVA ŽELEZNIC</b>	
Zástupce investora: <b>Stavební správa západ</b>			
Adresa: <b>Sokolovská 1995/278, 190 00 Praha 9</b>			
Zhotovitel díla: <b>APRIS 3MP s.r.o.</b>			
Adresa: <b>Baarova 231/36, 140 00 Praha 4</b>			
Kontakt: <b>T: +420 261 260 358 E: apris@apris.cz</b>			
Zhotovitel objektu: <b>APRIS 3MP s.r.o.</b>			
Adresa: <b>Baarova 231/36, 140 00 Praha 4</b>			
Kontakt: <b>T: +420 261 260 358 E: apris@apris.cz</b>			
Hlavní projektant (HIP): <b>Ing. Vojtěch Hejl</b>		Specialista: <b>-</b>	
Název stavby/akce: <b>REKONSTRUKCE VÝPRVNÍ BUDOVY V ŽST. FRANTIŠKOVY LÁZNĚ</b>			
		Označení investora: <b>S631700099</b>	
		Označení zhotovitele: <b>2020052</b>	
Název části: <b>Pozemní objekty výpravních budov a budov zastávek</b>		Označení části: <b>D.2.2.1</b>	
Název objektu/díleč části: <b>Výpravní budova v žst. Františkovy Lázně</b>		Označení objektu/komplexu: <b>SO 00-71-01.01</b>	
		Číslo přílohy: <b>2. 312</b>	
Název přílohy: <b>Architektonicko-stavební řešení</b>		Stupeň dokumentace: <b>PDPS</b>	
Název díleč části přílohy: <b>Řez F-F - návrh</b>		Smluvní datum zpracování: <b>13.6.2022</b>	
Odpovědný projektant: <b>Ing. arch. M. Tyšková</b>		Měřítko: <b>1:50</b>	
Kraj: <b>Karlovarský</b>		Formáty: <b>4xA4</b>	
Karlovarský		TUDU: <b>02U111</b>	
Karlovarský			
Ověření investora: <b>5 6 3 1 7 0 0 0 9 9</b>		Ověření: <b>P D P S</b>	
Stupeň dokumentace: <b>Celá</b>		Ověření: <b>0 2 2 0 1</b>	
Ověření: <b>5 0 0 7 1 0 1</b>		Ověření: <b>0 1</b>	
Ověření: <b>2 3 1 2</b>		Ověření: <b>P 0 1</b>	